



Seria SR20H9050U

Seria SR20H9030U

Niniejszy produkt jest przeznaczony tylko do użytku domowego, we wnętrzach domowych i do odkurzania jedynie kurzu powstałego w standardowych warunkach domowych.

Odkurzacz nie jest przeznaczony do zastosowań przemysłowych ani komercyjnych i nie wolno nim odkurzać jakichkolwiek zanieczyszczeń powstałych podczas remontów budynków i pomieszczeń oraz wszelkiego typu prac budowlanych ze szczególnym uwzględnieniem pyłu budowlanego. Odkurzanie tego typu zanieczyszczeń może spowodować trwałe uszkodzenie bądź zniszczenie urządzenia oraz utratę ważnej gwarancji na urządzenie.

POWERbot

instrukcja obsługi

- * Przed użyciem tego urządzenia należy dokładnie zapoznać się z instrukcją obsługi.
- * Urządzenie jest przeznaczone wyłącznie do użytku w pomieszczeniach.

Polski

imagine the possibilities

Dziękujemy za zakup produktu firmy Samsung.

SAMSUNG

Spis treści

03 Informacje dotyczące bezpieczeństwa

08 Instalacja
Akcesoria / Uwagi na temat instalacji

10 Ładowanie
Ładowanie automatyczne / Ładowanie / Niski poziom naładowania akumulatora (Lo)

12 Instalacja urządzenia Virtual guard
Nazwa części urządzenia Virtual guard / Wkładanie baterii

14 Używanie odkurzacza POWERbot
Włączanie i wyłączanie zasilania / Używanie trybu odkurzania automatycznego / Używanie trybów odkurzania / Ładowanie

16 Używanie pilota
Zasilanie/Ładowanie / Tryb odkurzania / Funkcja dodatkowa / Sterowanie kierunkiem / Odkurzanie punktowe

18 Nazwa każdej części
Góra / Dół / Panel wyświetlacza

19 Ustawianie godziny/planu
Ustawianie godziny / Ustawianie planu

20 Czyszczenie i konserwacja
Czyszczenie pojemnika na kurz / Czyszczenie kamery i czujników / Czyszczenie szczotki / Czyszczenie kółek

22 Uwagi i przestrogi
Ładowanie / Obsługa / Czyszczenie i konserwacja / Informacje o akumulatorze / Informacje o czujniku podczerwieni

24 Kody błędów

25 Rozwiązywanie problemów

26 Informacje o oprogramowaniu typu open source

27 Specyfikacje

Informacje dotyczące bezpieczeństwa

INFORMACJE DOTYCZĄCE BEZPIECZEŃSTWA



- Przed rozpoczęciem korzystania z urządzenia należy dokładnie zapoznać się z niniejszą instrukcją obsługi i zachować ją do wglądu.



- Ponieważ niniejsza instrukcja obsługi jest przeznaczona dla różnych modeli odkurzacza, specyfikacja posiadanego modelu może się nieznacznie różnić od przedstawionej w instrukcji.

SYMBOLE PRZESTROGA/OSTRZEŻENIE

	Oznacza zagrożenie śmiercią lub poważnymi obrażeniami ciała.
	Oznacza zagrożenie obrażeniami ciała lub zniszczeniem mienia.

INNE SYMBOLE

	Oznacza zagrożenie obrażeniami ciała lub zniszczeniem mienia.
--	---

Informacje dotyczące bezpieczeństwa

WAŻNE INFORMACJE O BEZPIECZEŃSTWIE

Podczas używania urządzenia elektrycznego należy zachować podstawowe zasady bezpieczeństwa, w tym:

PRZED UŻYCIEM ODKURZACZA POWERbot NALEŻY PRZECZYTAĆ CAŁOŚĆ INSTRUKCJI.

Jeśli urządzenie nie jest używane lub ma być wykonana jego konserwacja, należy odłączyć je od gniazda elektrycznego.

OSTRZEŻENIE: Aby zmniejszyć ryzyko pożaru, porażenia prądem lub obrażeń:

INFORMACJE OGÓLNE

- Urządzenie może być używane wyłącznie w sposób przedstawiony w instrukcji obsługi.
- Jeśli doszło do jakiegokolwiek uszkodzenia odkurzacza POWERbot lub stacji ładowania, nie należy ich dalej używać.
- Jeśli odkurzacz nie działa prawidłowo, został upuszczony, uszkodzony, pozostawiony poza pomieszczeniem lub narażony na działanie wody, należy go zwrócić do centrum obsługi klienta.
- Stacji ładowania i odkurzacza POWERbot nie należy obsługiwać mokrymi rękami.
- Odkurzacz należy używać tylko na suchych powierzchniach we wnętrzach budynków.
- Niniejsze urządzenie może być używane przez dzieci od 8 roku życia i osoby o obniżonej sprawności fizycznej, zmysłowej lub umysłowej, bądź też mające niewielkie doświadczenie i wiedzę, o ile nadzorowane są przez osobę odpowiedzialną lub po wcześniejszym przekazaniu przez nią odpowiednich instrukcji w zakresie bezpiecznej obsługi urządzenia, a także informacji o ewentualnych zagrożeniach związanych z obsługą urządzenia.
- Urządzenie nie jest przeznaczone dla dzieci do zabawy. Czyszczenie i konserwacja nie powinny być przeprowadzane przez dzieci bez odpowiedniego nadzoru.

Stacja ładowania AKUMULATORA

- Nie należy modyfikować wtyczki polaryzowanej tak, aby pasowała do gniazda elektrycznego lub przedłużacza bez polaryzacji.
- Zasilacza nie należy używać poza pomieszczeniami lub na mokrych powierzchniach.
- Nieużywaną lub poddawaną konserwacji stację ładowania należy odłączyć od gniazda elektrycznego.
- Do ładowania należy używać wyłącznie stacji ładowania dostarczonej z urządzeniem.
- Nie należy używać uszkodzonego przewodu, uszkodzonej wtyczki lub nieprawidłowo zamocowanego gniazda elektrycznego.
- Nie należy ciągnąć ani chwycić za przewód, używać go jako uchwytu, przycinać go drzwiami ani zawijać wokół ostrych brzegów i rogów. Przewód należy trzymać z dala od nagranych powierzchni.
- Nie należy używać przedłużaczy ani gniazd o nieodpowiedniej specyfikacji elektrycznej.

- Nie należy odłączać stacji ładowania przez pociągnięcie jej za przewód. Aby odłączyć stację, należy chwycić za wtyczkę, a nie za przewód.
- Nie należy uszkadzać akumulatorów ani podpalać bądź wrzucać ich do ognia. W wysokiej temperaturze może dojść do ich wybuchu.
- Nie należy próbować otwierać stacji ładowania. Naprawy mogą wykonywać tylko wykwalifikowani pracownicy centrum obsługi klienta.
- Nie należy narażać stacji ładowania na działanie wysokich temperatur. Należy unikać narażania stacji na działanie wilgoci.

POWERbot

- Nie należy używać odkurzacza do zbierania twardych lub ostrych przedmiotów, takich jak szkło, gwoździe, śruby, monety itd.
- Nie należy używać odkurzacza bez zainstalowanego filtra. Podczas naprawiania odkurzacza nie należy wkładać palców ani innych przedmiotów do komory wentylatora, ponieważ zawsze może dojść do przypadkowego włączenia się urządzenia.
- Nie należy wkładać do otworów żadnych przedmiotów. Nie należy blokować żadnych otworów. Należy unikać gromadzenia się przy otworach kurzu, nitok, włosów lub innych przedmiotów, które mogłyby utrudnić przepływ powietrza.
- Nie należy używać odkurzacza do zbierania toksycznych materiałów (wybielaczy chlorowych, amoniaków, środków do czyszczenia rur itd.).
- Nie należy zbierać przedmiotów palących się lub dymiących, takich jak papierosy, zapalniczki lub rozgrzany popiół.
- Nie należy zbierać materiałów łatwopalnych i wybuchowych, takich jak benzyna, ani używać odkurzacza w miejscach, w których takie materiały mogą być obecne:
- w miejscach, w których na podłodze stoją płonące świece lub lampy;
- w miejscach nienadzorowanego dostępu do ognia (paleniska, kominka lub żaru);
- w miejscach, gdzie znajduje się alkohol destylowany, rozcieńczalnik, popielniczki z żarzącymi się papierosami itp.
- Nie należy używać odkurzacza POWERbot w przestrzeniach zamkniętych wypełnionych substancjami lotnymi uwalnianymi przez farby olejne i rozpuszczalniki, a także w miejscach, gdzie znajdują się środki przeciw molom, łatwopalny kurz lub inne substancje i materiały wybuchowe lub toksyczne.
- Przy bardzo wysokiej lub niskiej temperaturze lub bardzo intensywnym używaniu odkurzacza może dojść do wycieku płynu z ogniw akumulatora. W przypadku kontaktu płynu ze skórą należy szybko przemyć ją wodą. Jeśli płyn dostanie się do oczu, należy przepłukiwać je natychmiast czystą wodą przez przynajmniej 10 minut. Należy zgłosić się do lekarza.

Informacje dotyczące bezpieczeństwa



OSTRZEŻENIE

Zasilanie

- ▶ Istnieje ryzyko porażenia prądem lub pożaru.
 - Należy uważać, aby nie uszkodzić przewodu zasilającego.
 - Nie należy zbyt silnie ciągnąć za przewód zasilający ani dotykać wtyczki wilgotnymi rękami.
 - Nie należy korzystać ze źródeł zasilania innych niż 100–240 V~, ponadto nie należy korzystać z gniazda elektrycznego, do którego można podłączyć w tym samym czasie kilka urządzeń. (Nie należy pozostawiać przewodu leżącego niedbale na podłodze).
 - Nie należy używać uszkodzonej wtyczki przewodu zasilającej ani korzystać z nieprawidłowo zamocowanego gniazda elektrycznego.
- ▶ Z wtyków i części kontaktowych wtyczki należy usuwać wszelkie zanieczyszczenia i materiały obce.
 - W przeciwnym razie istnieje ryzyko porażenia prądem lub awarii.



OSTRZEŻENIE

Przed użyciem

- ▶ Nie należy używać odkurzacza POWERbot w pobliżu materiałów łatwopalnych.
 - Nie należy umieszczać urządzenia w pobliżu palących się świec, lamp biurkowych, kominka lub materiałów łatwopalnych, takich jak benzyna, alkohol, rozcieńczalniki itp.
- ▶ Odkurzacz POWERbot jest przeznaczony do użytku domowego, dlatego też nie należy używać go na strychach, w piwnicach, magazynach, obiektach przemysłowych, poza budynkami, w miejscach wilgotnych (łazienki, pralnie) ani na stołach i półkach.
 - W przeciwnym razie odkurzacz POWERbot może zostać uszkodzony lub ulec awarii.
- ▶ Przed miejscami niebezpiecznymi (schody, balustrady) należy zainstalować urządzenie Virtual guard, aby zapobiec uszkodzeniu odkurzacza lub obrażeniom ciała użytkownika.
 - Z uwagi na bezpieczeństwo należy zawsze dbać o czystość czujnika wysokości.

- ▶ Należy pamiętać, że odkurzacz POWERbot nie powinien przejeżdżać przez miejsca, gdzie doszło do rozlania płynów. Nie powinien też stykać się z żadnymi cieczami.
 - W przeciwnym razie odkurzacz POWERbot może zostać poważnie uszkodzony. Może też zabrudzić inne miejsca, jeżeli kółka przejadą przez kałużę rozlanego płynu.
- ▶ Nie należy rozlewać żadnych płynów na stację ładowania.
 - Grozi to pożarem lub porażeniem prądem.
- ▶ Nie należy używać stacji ładowania do zastosowań innych niż ładowanie.
 - Grozi to pożarem lub poważnym uszkodzeniem stacji.
- ▶ Z uwagi na bezpieczeństwo należy zawsze dbać o czystość czujnika wysokości.



OSTRZEŻENIE

Obsługa

- ▶ Jeżeli odkurzacz POWERbot generuje nietypowe dźwięki, zapachy lub emituje dym, należy natychmiast wyłączyć przełącznik awaryjny na dole urządzenia POWERbot i skontaktować się z centrum serwisowym.



OSTRZEŻENIE

Czyszczenie i konserwacja

- ▶ W razie uszkodzenia przewodu zasilającego należy skontaktować się z centrum serwisowym w celu wymiany przewodu przez certyfikowanego serwisanta.
 - W przeciwnym razie może dojść do pożaru lub porażenia prądem.
- ▶ Centrum serwisowe Samsung Electronics zajmuje się także wymianą akumulatorów.
 - Korzystanie z akumulatorów innych producentów może powodować awarie.



PRZESTROGA

Przed użyciem

- ▶ Przed rozpoczęciem korzystania z odkurzacza POWERbot zamocuj w nim pojemnik na kurz.
- ▶ Przed rozpoczęciem sprzątanía należy otworzyć drzwi do pomieszczeń, aby wszystkie zostały wysprzątane. Należy ponadto zainstalować urządzenie Virtual guard przed wejściem, balkonami, łazienkami lub innymi pomieszczeniami, gdzie odkurzaczowi POWERbot grozi upadek z wysokości.
- ▶ W celu automatycznego naładowania akumulatora należy pamiętać o ostrożności podczas wykonywania poniższych czynności.
 - Stacja ładowania musi być zawsze włączona.
 - Stację ładowania należy zainstalować w miejscu, w którym odkurzacz POWERbot łatwo ją znajdzie.
 - Nie należy pozostawiać żadnych przedmiotów przed stacją ładowania.
- ▶ Po zainstalowaniu stacji ładowania nie należy pozostawiać na podłodze leżącego luzem przewodu zasilającego, ponieważ odkurzacz POWERbot mógłby się w niego zaplątać.
- ▶ Nie należy używać odkurzacza POWERbot na czarnych podłogach.
 - W takich wypadkach urządzenie POWERbot może nie działać normalnie.
- ▶ Nie należy podnosić odkurzacza POWERbot, trzymając go za uchwyt pojemnika na kurz.
- ▶ W odległości 0,5 m od boków stacji ładowania i 1 m przed stacją nie powinny się znajdować żadne przeszkody.
- ▶ Należy upewnić się, że styk ładowania stacji nie jest uszkodzony i że nie znajdują się na nim żadne zanieczyszczenia lub elementy obce.
- ▶ Nie należy instalować stacji ładowania na ciemnej podłodze.
 - Ciemna podłoga wokół stacji ładowania uniemożliwia ładowanie.
- ▶ Przed sprzątaním należy usunąć wszelkie przeszkody, które mogą zakłócać ruch odkurzacza POWERbot (np. dziecięce zabawki, bujane fotele itp.).



PRZESTROGA

Obsługa

- ▶ Używanie odkurzacza POWERbot na grubym dywanie może uszkodzić zarówno urządzenie POWERbot, jak i dywan.
 - Odkurzacz POWERbot nie jest w stanie przemieszczać się po dywanie grubszym niż 1 cm.
- ▶ Nie należy używać odkurzacza POWERbot na stołach ani innych wysoko położonych powierzchniach.
 - Stwarza to ryzyko uszkodzenia urządzenia w przypadku, gdy odkurzacz spadnie.
- ▶ Odkurzacz POWERbot może podczas pracy zderzać się z nogami krzeseł i stołów, dlatego w celu przyśpieszenia oraz usprawnienia odkurzania meble te należy odsunąć.
- ▶ W toku pracy odkurzacza POWERbot nie należy podnosić go ani przenosić do innego pomieszczenia.
- ▶ Podczas przenoszenia urządzenia w inne miejsce nie należy chwycić odkurzacza POWERbot za kółka.
- ▶ Nie należy umieszczać na odkurzaczu POWERbot żadnych przedmiotów, ponieważ mogą one spowodować awarię urządzenia.
- ▶ Korzystając z odkurzacza POWERbot należy usunąć duże torby z papieru lub tworzyw sztucznych, ponieważ mogą one blokować wlot.
- ▶ Nie należy kierować czerwonej kropki bezpośrednio na ludzi ani zwierzęta.



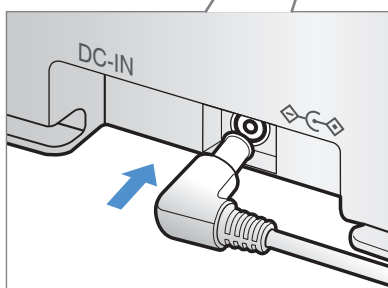
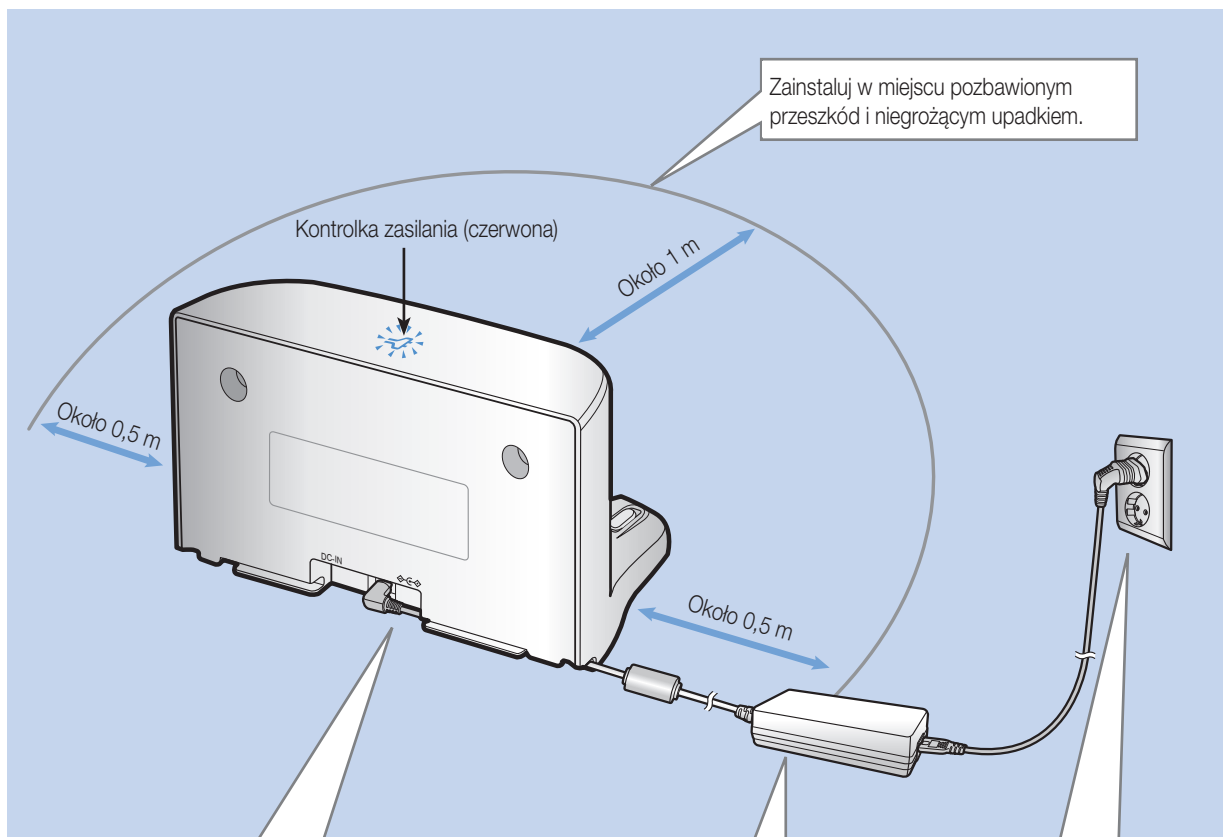
PRZESTROGA

Czyszczenie i konserwacja

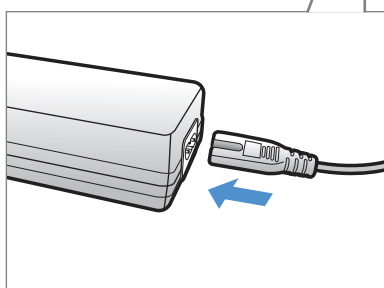
- ▶ Należy zapobiegać uszkodzeniom odkurzacza POWERbot poprzez pamiętanie o następujących zaleceniach i wymaganiach.
 - Nie należy czyścić odkurzacza POWERbot poprzez spryskiwanie go wodą lub stosowanie benzenu, rozcieńczalnika, acetonu lub alkoholu.
- ▶ Nie należy rozmontowywać ani naprawiać odkurzacza POWERbot. Czynności te powinien wykonywać wyłącznie upoważniony serwisant.
- ▶ Należy zawsze dbać o czystość czujników przeszkód i wysokości.
 - Zanieczyszczenia zgromadzone na czujnikach mogą prowadzić do awarii.

Instalacja

Zasilanie stacji ładowania musi być włączone przez cały czas.

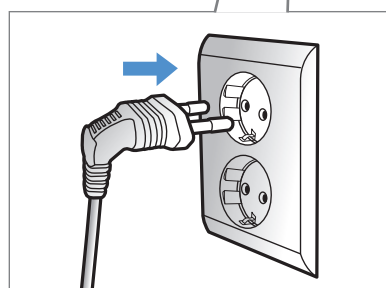


1 Podłącz wtyczkę zasilacza do stacji ładowania.



2 Podłącz przewód zasilający do stacji ładowania.

Przy korzystaniu z zasilacza: strona z nalepką musi być skierowana w dół.



3 Podłącz wtyczkę przewodu zasilającego do gniazda elektrycznego.

Zaświeci się kontrolka zasilania (czerwona).

Akcesoria

 <p>Pilot</p>	 <p>Baterie (typ AAA)</p>	 <p>Instrukcja obsługi / Skrócona instrukcja obsługi</p>	 <p>Filtr zapasowy</p>
 <p>Szczotka do czyszczenia</p>	 <p>Przewód zasilający</p>	 <p>Zasilacz</p>	 <p>Virtual guard</p>

Uwagi na temat instalacji

Uwaga

- ▶ Stację ładowania instaluj w miejscu, w którym podłoga i ściany są równe.
- ▶ Najlepiej jest zainstalować stację wzdłuż kierunku ułożenia podłogi.
- ▶ Po wyłączeniu przełącznika awaryjnego odkurzacz POWERbot nie zostanie naładowany, nawet jeżeli znajduje się w stacji ładowania.
- ▶ Stacja ładowania musi być zawsze włączona.
 - Jeżeli stacja ładowania jest pozbawiona zasilania, odkurzacz POWERbot nie może jej znaleźć i automatycznie naładować akumulatora.
 - W przypadku odłączenia odkurzacza POWERbot od stacji ładowania dochodzi do naturalnego rozładowania akumulatora.
- ▶ Jeżeli odkurzacz POWERbot działa w trybie oszczędzania energii, włączenie zasilania nie nastąpi nawet po wyłączeniu i ponownym włączeniu przełącznika awaryjnego. Naciśnij i przytrzymaj przycisk [Start/Stop] na odkurzaczu POWERbot.

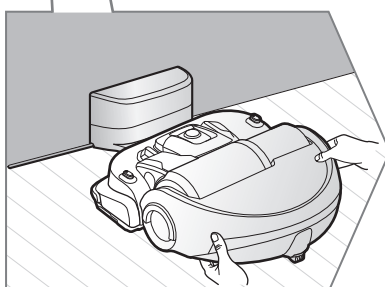
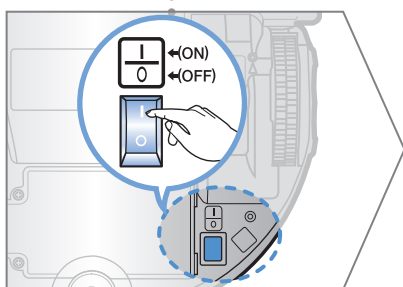
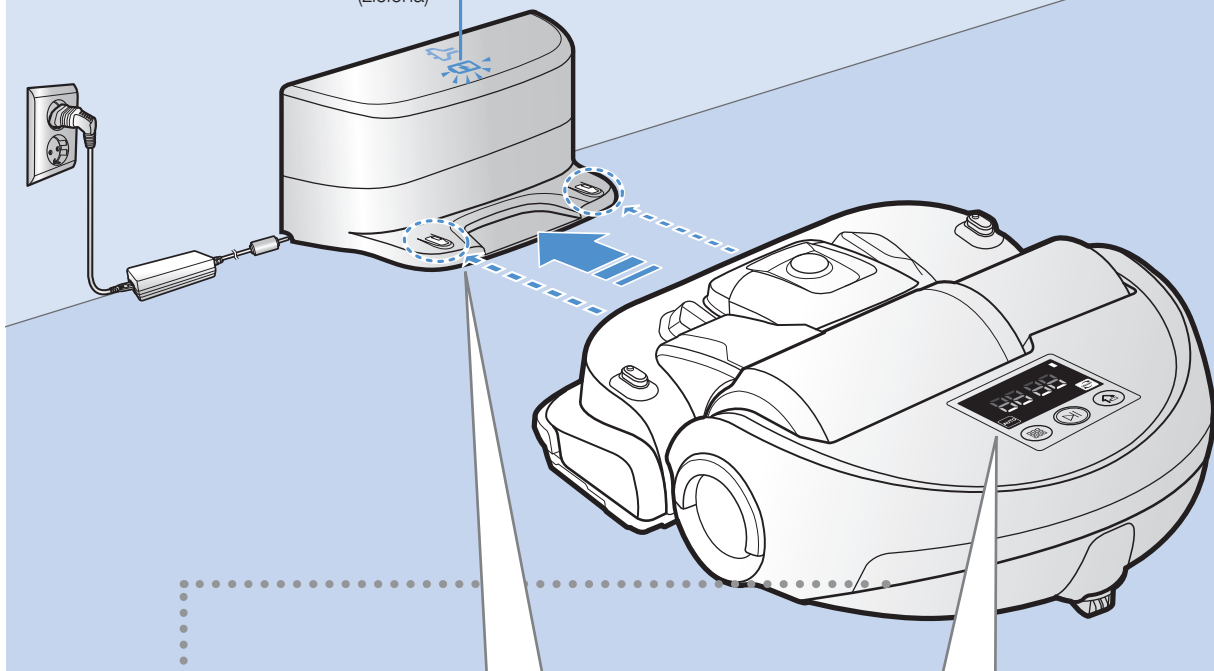
Ładowanie

Pierwsze po zakupie pełne naładowanie zajmuje ok. 160 minut. Zapewnia ono możliwość odkurzania przez ok. 60 minut.



- Znamionowe napięcie wejściowe w przypadku tego urządzenia to 100-240 V~.

Kontrolka ładowania podczas ładowania (zielona)



1 Włącz przełącznik awaryjny na spodzie urządzenia.

Włączenie przełącznika awaryjnego jest konieczne, aby było możliwe włączenie odkurzacza POWERbot.

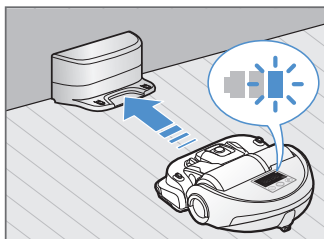
2 Ręcznie naładuj odkurzacz POWERbot poprzez umieszczenie go w stacji ładowania.

Styki ładowania w odkurzaczu POWERbot oraz styki stacji ładowania powinny być dopasowane.

3 Sprawdź stan naładowania.

„” włączy się w zależności od postępu ładowania. Po jego zakończeniu pojawi się komunikat „FULL”.

Ładowanie automatyczne



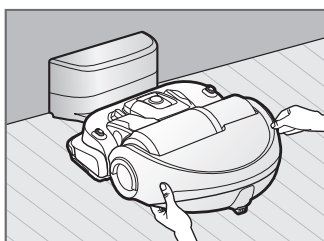
Po naciśnięciu tego przycisku odkurzacz POWERbot powróci do stacji ładowania w celu automatycznego naładowania akumulatora.

Ładowanie



W czasie, gdy urządzenie odkurza można wydać odkurzaczowi POWERbot polecenie naładowania akumulatora w stacji ładowania.

Niski poziom naładowania akumulatora (Lo)



Ręcznie naładuj odkurzacz POWERbot poprzez umieszczenie go w stacji ładowania.

Czynności, które należy podjąć, gdy ładowanie nie odbywa się.

Sprawdź instalację stacji ładowania, gdy:

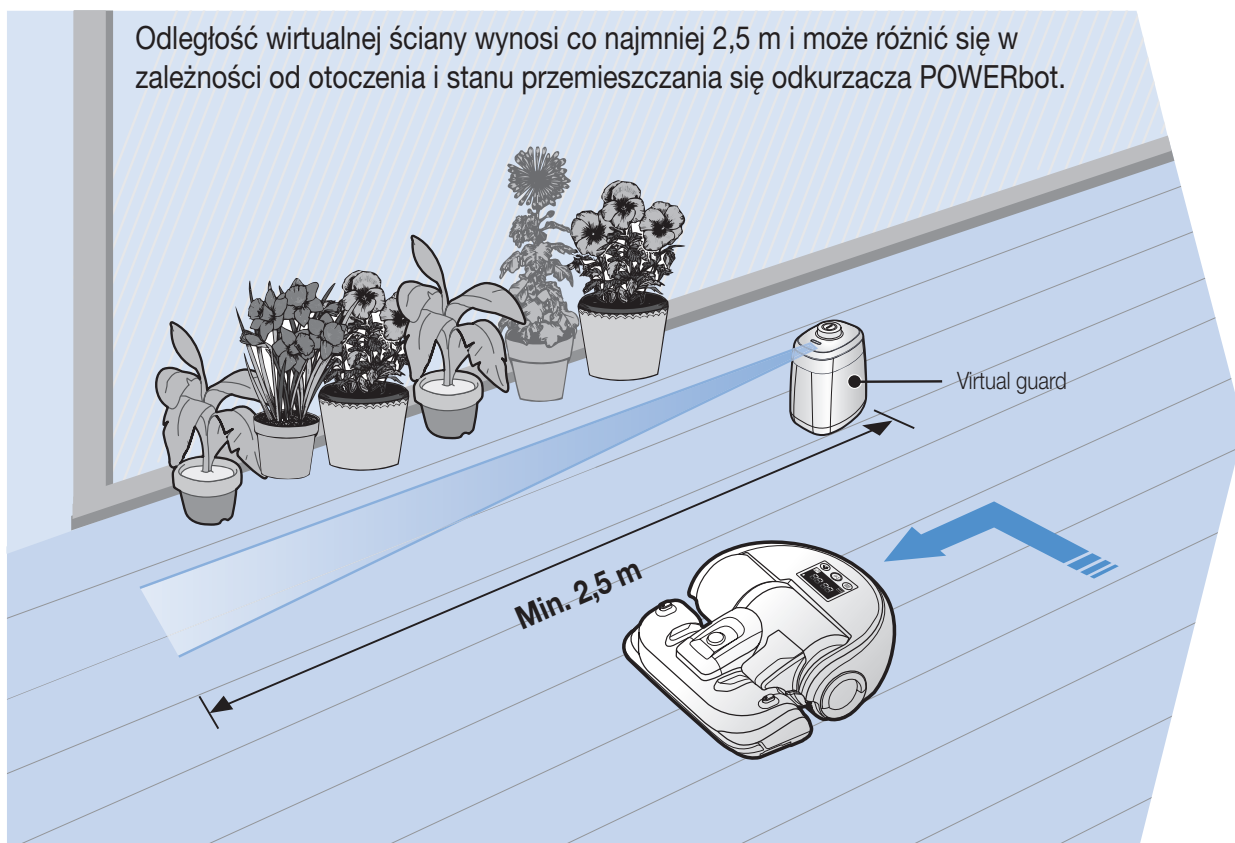
- ▶ stacja znajduje się w miejscu, w którym odkurzacz POWERbot ma utrudniony dostęp;
- ▶ odległość stacji od odkurzacza POWERbot jest większa niż 5 m.
 - Czas powrotu odkurzacza POWERbot do stacji ładowania w celu naładowania akumulatorów może być długi.

Ręcznie naładuj odkurzacz POWERbot, jeżeli:

- ▶ stacja ładowania jest zainstalowana w rogu pomieszczenia;
- ▶ akumulator jest całkowicie wyczerpany;
- ▶ odkurzacz POWERbot utknął po napotkaniu przeszkody (meble itp.);
- ▶ odkurzacz POWERbot nie może pokonać progów w pobliżu stacji ładowania (wysokość progów możliwego do przekroczenia przez odkurzacz POWERbot wynosi maksymalnie ok. 1,5 cm);
- ▶ gdy wskaźnik naładowania akumulatora miga i wyświetlany jest komunikat „Lo”;
- ▶ gdy odkurzacz POWERbot ustawiono na tryb odkurzania punktowego lub ręcznego.

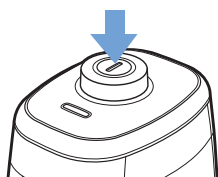
Instalacja urządzenia Virtual guard

Podczerwień emitowana przez urządzenie Virtual guard uniemożliwia odkurzaczowi POWERbot wjazd do określonych miejsc lub pomieszczeń.



1 Naciśnij przycisk zasilania, aby włączyć urządzenie.

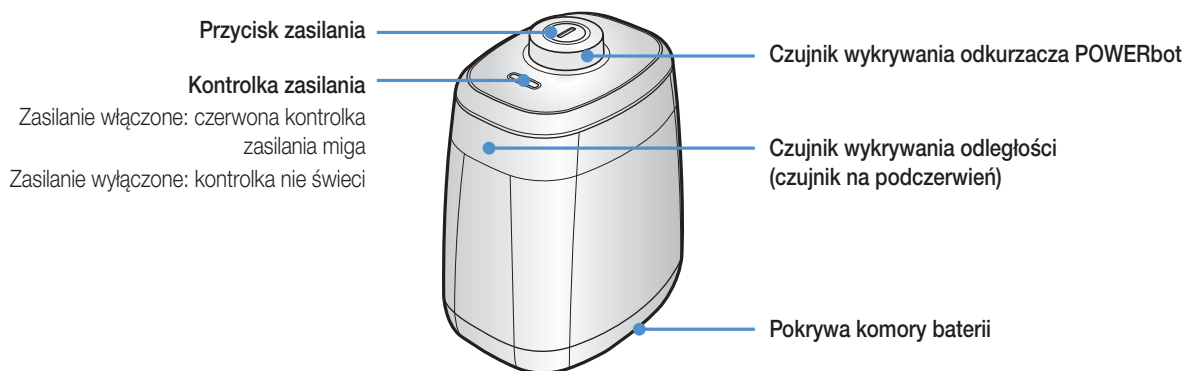
Kontrolka zasilania (czerwona) zamiga.



2 Zainstaluj urządzenie Virtual guard w miejscu, do którego odkurzacz POWERbot nie ma wjeżdżać.

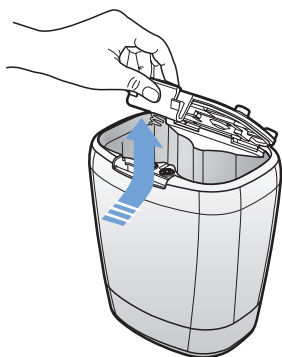
Czujnik odległości powinien być skierowany w żądanym kierunku w celu utworzenia niewidzialnej bariery (uniemożliwiającej odkurzaczowi POWERbot wjazd w dane miejsce).

Nazwa części urządzenia Virtual guard

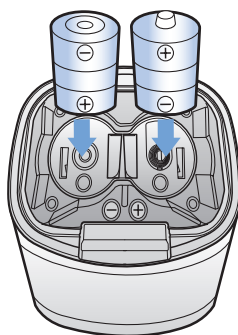


Wkładanie baterii

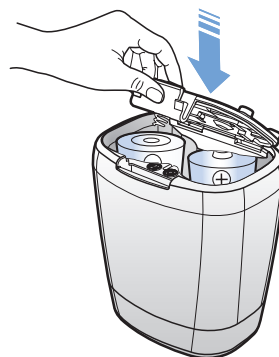
Baterie do urządzenia Virtual guard należy zakupić oddzielnie.



- 1** Otwórz komorę baterii urządzenia Virtual guard poprzez naciśnięcie zatrzasku blokującego i uniesienie pokrywy.



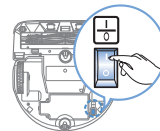
- 2** Włóż baterie alkaliczne (typ D), jak pokazano na ilustracji (sprawdź ułożenie biegunów + i -).



- 3** Włóż końcówkę pokrywy do szczeliny i dociśnij jej drugi koniec, aby zamknąć pokrywę komory baterii.

* Specyfikacja: baterie alkaliczne typu D (LR20).

Używanie odkurzacza POWERbot



Przed rozpoczęciem korzystania z odkurzacza POWERbot włącz przełącznik awaryjny.

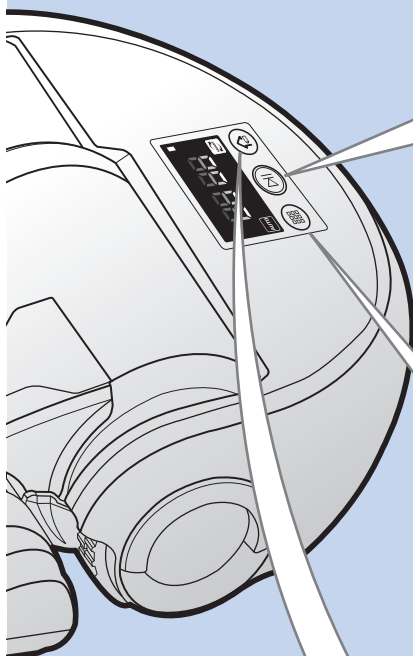
Włączanie i wyłączenie zasilania

Naciśnij przycisk  i przytrzymaj go przez ponad 3 sekundy.



OSTRZEŻENIE


- Gdy odkurzacz POWERbot nie jest używany przez 30 minut, nastąpi automatyczne wyłączenie zasilania.
 - Zasilanie można włączyć jedynie poprzez użycie przycisków na odkurzaczu POWERbot.



Używanie trybu odkurzania automatycznego

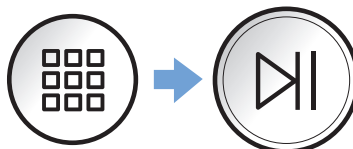
Odkurzacz POWERbot przemieszcza się i odkurza automatycznie aż do jednokrotnego sprzątnięcia całego pomieszczenia.



* Zatrzymanie odkurzania: naciśnij krótko przycisk .

Używanie trybów odkurzania

Można wybrać żądany tryb odkurzania.

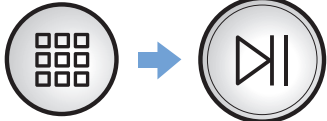

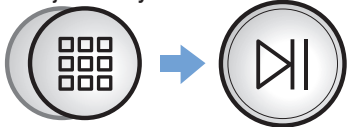

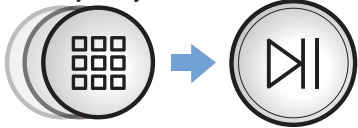
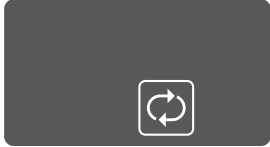
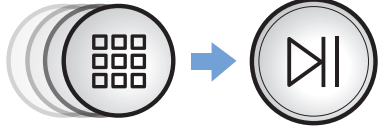



Ładowanie

W czasie, gdy urządzenie odkurza można wydać odkurzaczu POWERbot polecenie automatycznego naładowania akumulatora w stacji ładowania.

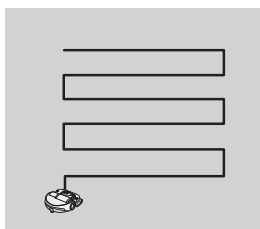


Wybór trybu odkurzania

Tryb odkurzania	Wybór	Wyświetlana ikona
Odkurzanie automatyczne	Naciśnij jeden raz 	
Odkurzanie punktowe	Naciśnij dwa razy 	
Odkurzanie maksymalne	Naciśnij 3 razy 	
Odkurzanie ręczne	Naciśnij 4 razy  * Sterowanie kierunkiem ruchu odkurzacza odbywa się wyłącznie za pomocą pilota.	

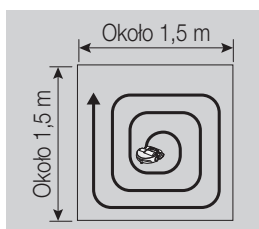
* W czasie ładowania odkurzacza POWERbot można jedynie wybrać tryb odkurzania automatycznego lub maksymalnego.

Metoda odkurzania w przypadku poszczególnych trybów



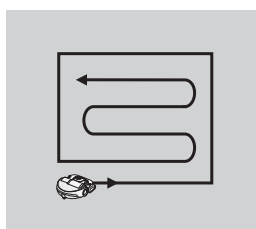
Odkurzanie automatyczne

Odkurza automatycznie, aż cała powierzchnia zostanie odkurzona jeden raz.



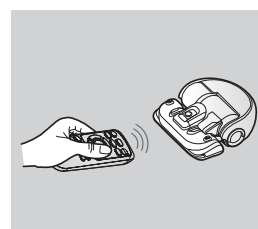
Odkurzanie punktowe

Intensywnie odkurza wybrany obszar. Za pomocą tego trybu można zebrać okruchy pieczywa.



Odkurzanie maksymalne

Odkurza do momentu wyczerpania się akumulatora.



Odkurzanie ręczne

Można przemieszczać odkurzacza POWERbot za pomocą pilota w celu odkurzenia określonego miejsca.

Używanie pilota

1 Zasilanie/ładowanie

	[Typ A]	[Typ B]	
Zasilanie			Włączanie i wyłączenie zasilania odkurzacza POWERbot
Ładowanie			Wybierz w czasie, gdy urządzenie odkurza, aby naładować odkurzacza POWERbot w stacji ładowania.

2 Tryb odkurzania

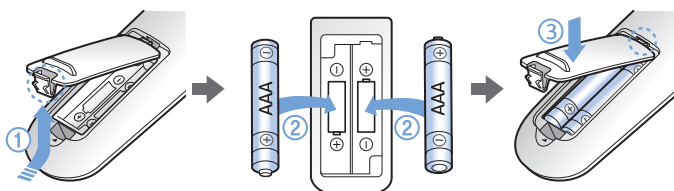
Odkurzanie automatyczne			Wybór tej opcji umożliwia automatyczne odkurzanie do momentu jednokrotnego odkurzenia całego pomieszczenia.
Odkurzanie punktowe			Wybór tego trybu pozwala intensywnie odkurzyć określony obszar.
Odkurzanie maksymalne			Wybór tego trybu pozwala na odkurzanie odkurzaczem POWERbot do momentu, w którym wskaźnik naładowania akumulatora miga po spadku naładowania do najniższego poziomu.
Odkurzanie ręczne			Tryb ten umożliwia ręczne sterowanie i odkurzanie za pomocą pilota.
Start/Stop			Naciśnięcie tego przycisku powoduje rozpoczęcie lub przerwanie odkurzania.

3 Funkcja dodatkowa

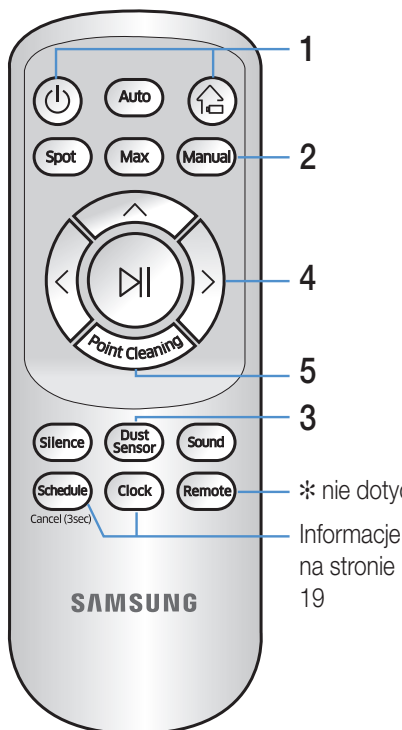
Tryb cichy			Wybór tego trybu umożliwia mniej hałaśliwe odkurzanie. * Tryb turbo jest niedostępny.
Tryb czujnika kurzu			W trybie odkurzania automatycznego ► Po wykryciu kurzu we wlocie odkurzacza POWERbot siła ssania zwiększa się, a urządzenie porusza się wokół tego miejsca w celu odkurzenia sąsiedniego obszaru. Odkurzanie punktowe/maksymalne/ręczne ► Po wykryciu kurzu we wlocie siła ssania odkurzacza POWERbot zwiększa się.
Dźwięk			Po każdym naciśnięciu tego przycisku następuje wybór opcji w podanej kolejności: Sygnały dźwiękowe → Wycisz. * Funkcja pilota NIE jest obsługiwana.

Wkładanie baterii

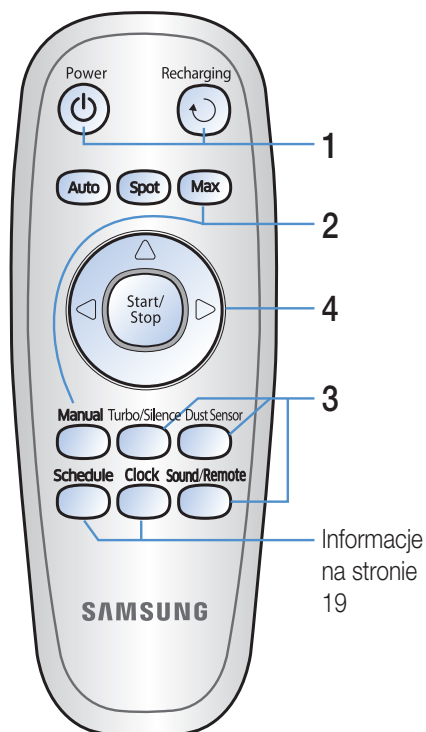
Otwórz komorę baterii poprzez uniesienie jej i równoczesne naciśnięcie zatrzasku blokującego. Włóż baterie do komory w sposób pokazany na ilustracji. Następnie zamknij pokrywę, aż rozlegnie się charakterystyczne kliknięcie.



[Typ A]



[Typ B]



4 Sterowanie kierunkiem

[Typ A]	[Typ B]	
		Wybierz, aby jechać do przodu.
		Wybierz, aby skręcić w lewo.
		Wybierz, aby skręcić w prawo.

* Cofanie nie jest możliwe.

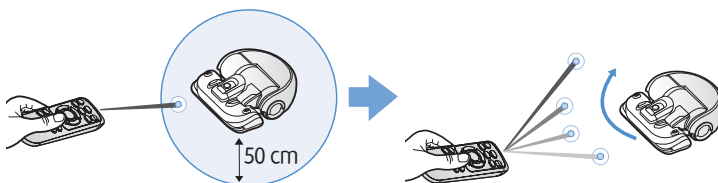
5 Odkurzanie punktowe

– Dostępne tylko w przypadku pilota typu A

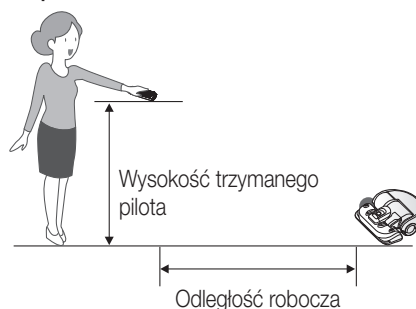
Istnieje możliwość korzystania z pilota do wskazywania i sprzątanía określonego miejsca w trakcie odkurzania za pomocą odkurzacza POWERbot.

Skieruj czerwone światło na podłogę w obrębie 50 cm wokół miejsca, w którym znajduje się odkurzacz POWERbot.

Naciśnij i przytrzymaj przycisk Odkurzanie punktowe, aby umieścić czerwony punkt w żądanym miejscu. Odkurzając, urządzenie POWERbot przemieści się w miejsce wskazane przez czerwony punkt.

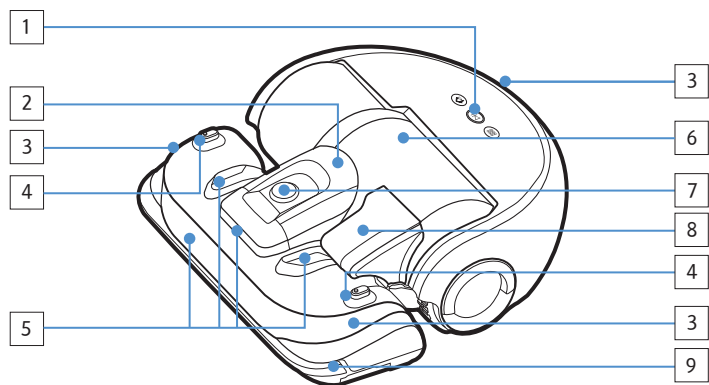


Odległość robocza pilota



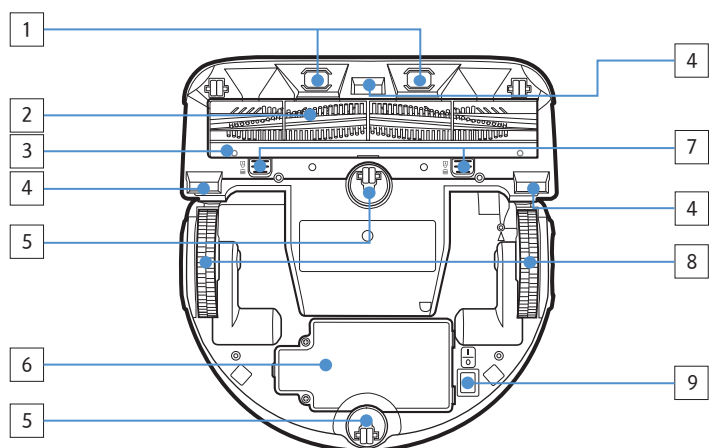
Wysokość trzymanego pilota	0,5 m	1 m	1,5 m
Odległość robocza	Okolo 1,5 m	Okolo 2 m	Okolo 3 m

Nazwa każdej części



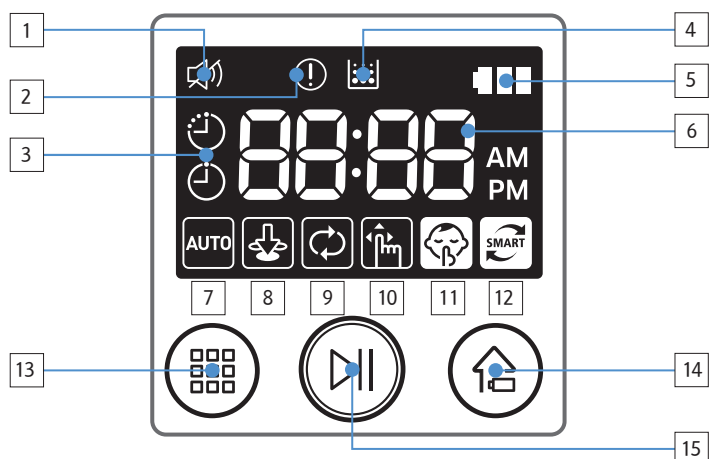
Góra

1. Panel wyświetlacza
2. Uchwyt pojemnika na kurz
3. Odbiornik sygnału pilota
4. Czujnik Virtual guard
5. Czujnik przeszkód
6. Pojemnik na kurz
7. Kamera
8. Uchwyt pojemnika na kurz
9. Czujnik odbijaka



Dół

1. Styki ładowania
2. Szczotka
3. Pokrywa szczotki
4. Czujnik wysokości
5. Wałek
6. Pokrywa komory baterii
7. Przycisk pokrywy szczotki
8. Kółko
9. Przełącznik awaryjny



Panel wyświetlacza

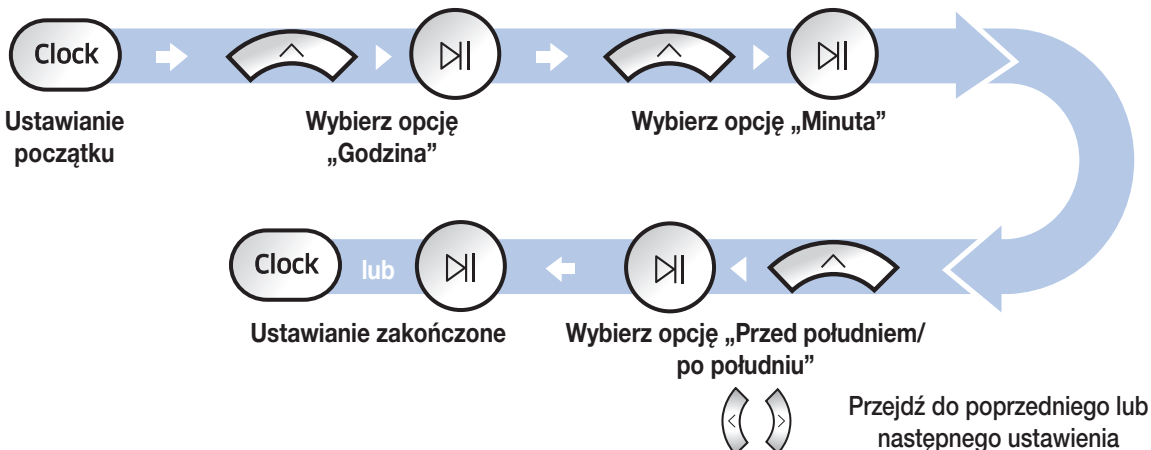
1. Wyciszenie
2. Wskaźnik błęd (patrz str. 24)
3. Odkurzenie jednorazowe/codzienne
4. Kontrola filtra
5. Wskaźnik naładowania akumulatora
6. Ekran numeryczny
7. Odkurzenie automatyczne
8. Odkurzenie punktowe
9. Odkurzenie maksymalne
10. Odkurzenie ręczne
11. Tryb cichy
12. Tryb czujnika kurzu
13. Przycisk trybu odkurzenia
14. Przycisk ładowania
15. Przycisk Start/Stop

Ustawianie godziny/planu

Przyciski pilota typu B , ,  działają w ten sam sposób co przyciski pilota typu A.

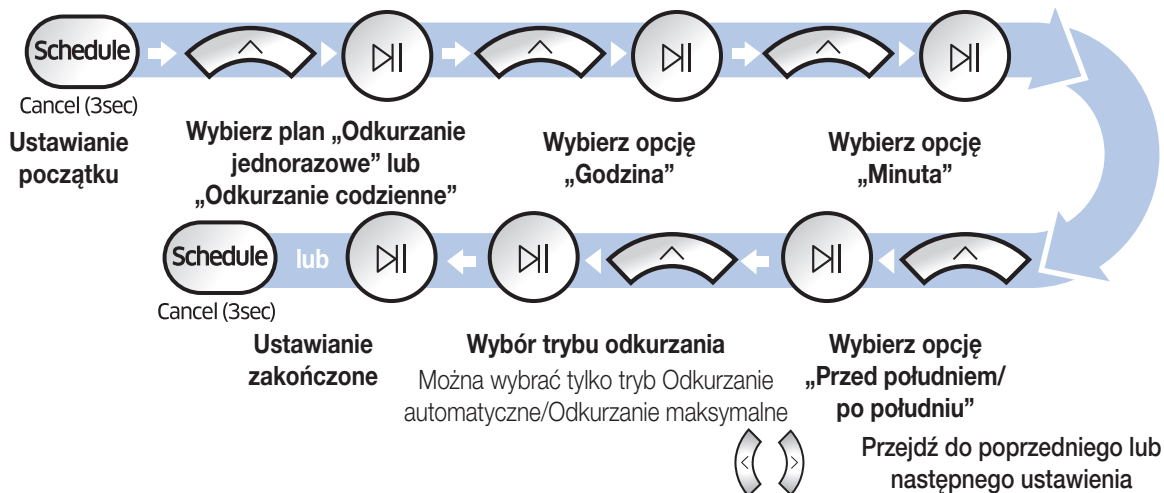
Ustawianie godziny

Przed skorzystaniem z opcji odkurzenia jednorazowego/codziennego ustaw aktualną godzinę.



Ustawianie planu

Ustawianie/anulowanie planu odkurzenia można wykonywać jedynie w czasie, gdy odkurzacz POWERbot znajduje się w stacji ładowania.








Anulowanie w trakcie ustawiania



► Ustawienie można anulować automatycznie, nie wprowadzając danych przez 1 minutę.

Anulowanie odkurzenia jednorazowego/codziennego

Gdy ustawiono odkurzenie jednorazowe/codziennie	 →  →  → 	Naciśnij i przytrzymaj przez 3 sekundy.	Wybierz plan	Anulowanie zakończone
Gdy ustawiono odkurzenie jednorazowe lub codzienne		Naciśnij i przytrzymaj przez 3 sekundy.		

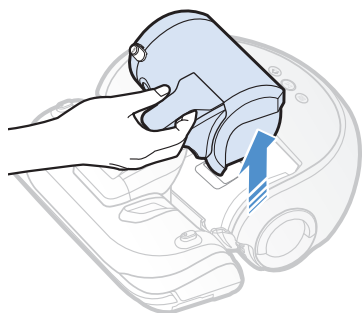
Czyszczenie i konserwacja



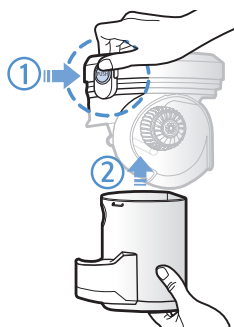
Przed przystąpieniem do czyszczenia odkurzacza POWERbot należy wyłączyć przełącznik awaryjny.

Czyszczenie pojemnika na kurz

Jeżeli kontrolka filtra () włączy się lub jeżeli w pojemniku na kurz znajduje się zbyt wiele kurzu, opróżnij pojemnik.



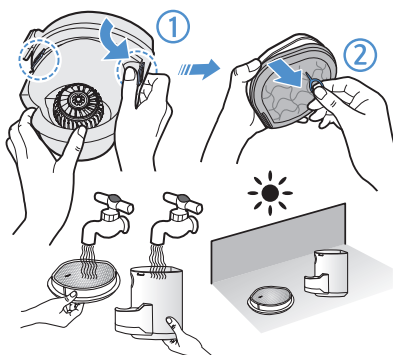
1 Wymij pojemnik na kurz.



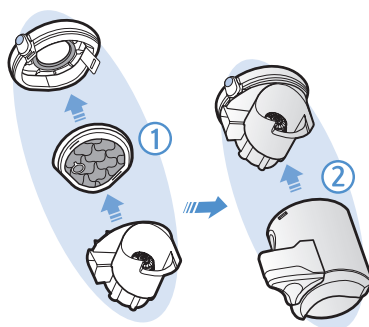
2 Zdejmij pokrywę pojemnika na kurz.



3 Usuń kurz z pojemnika na kurz oraz z modułu cyklonu.



4 Odłącz moduł cyklonu od pokrywy pojemnika na kurz i umyj pojemnik oraz filtr.



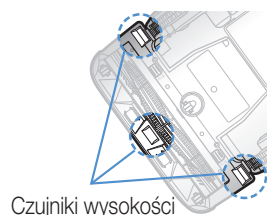
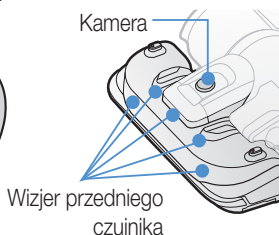
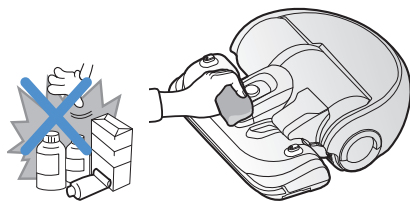
5 Zamontuj ponownie pojemnik na kurz.



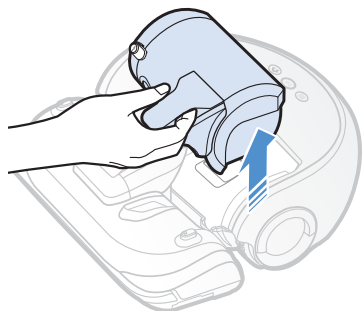
6 Włóż ponownie pojemnik na kurz do odkurzacza. Gdy znajdzie się na swoim miejscu, usłyszysz kliknięcie.

Czyszczenie kamery i czujników

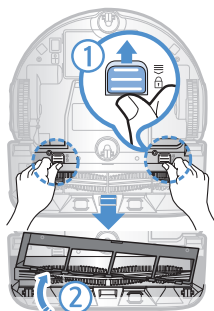
Lekko przetrzyj miękką szmatką.



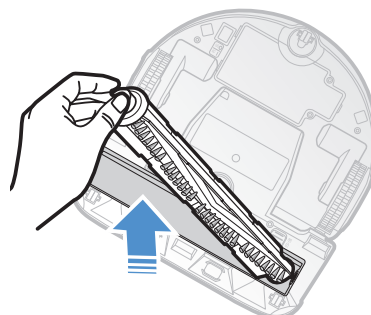
Czyszczenie szczotki



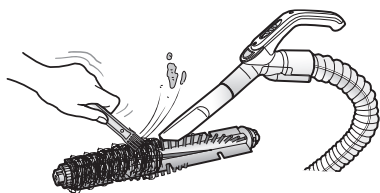
1 Wymij pojemnik na kurz.



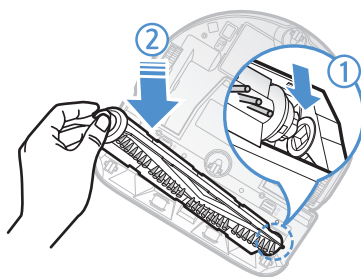
2 Zdejmij pokrywę szczotki.



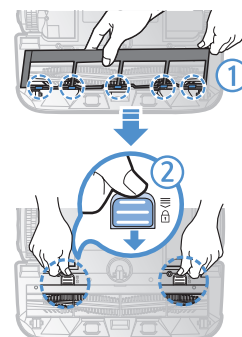
3 Zdejmij szczotkę.



4 Wyczyść szczotkę.

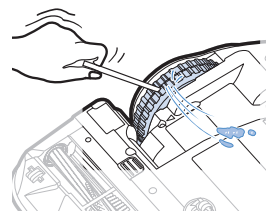
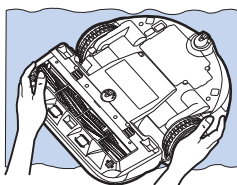


5 Nałóż ponownie szczotkę.



6 Załóż ponownie pokrywę szczotki.

Czyszczenie kółek



1 Na miękkiej szmatce rozłożonej na podłodze ułóż odkurzacz POWERbot spodem do góry.

2 Za pomocą tępą zakończony przedmiot lub pęsety usuń zanieczyszczenia i elementy obce.

Uwagi i przestrogi

Ładowanie

Uwaga

- ▶ Jeżeli podczas ładowania akumulator przegrzewa się, ładowanie może trwać dłużej.
- ▶ Jeśli nie działa ładowanie automatyczne, należy wykonać niżej wymienione czynności.
 - Wyłącz przełącznik awaryjny (na spodzie odkurzacza POWERbot) i włącz go ponownie.
 - Odłącz wtyczkę przewodu zasilającego od gniazda ściennego, po czym ponownie włóż ją do gniazda.
 - Sprawdź, czy na stykach ładowania nie zgromadziły się zanieczyszczenia i elementy obce. Wyczyść styki odkurzacza POWERbot i stacji ładowania za pomocą suchej szmatki.
 - Sprawdź, czy w pobliżu stacji ładowania nie znajdują się przeszkody, takie jak przedmioty odblaskowe, krzesła itp.
- ▶ W przypadku odłączenia odkurzacza POWERbot od stacji ładowania dochodzi do naturalnego rozładowania akumulatora.
 - Spróbuj pozostawić ładowany odkurzacz POWERbot w stacji ładowania. (Wyłącz przełącznik awaryjny i pozostaw stację ładowania odłączoną od zasilania, planując wyjście z domu na dłuższy czas lub wyjeżdżając na wakacje itp.).

Obsługa

Uwaga

- ▶ Odkurzacz POWERbot może w czasie sprzątania utknąć np. na progach.
 - Aby wznowić pracę urządzenia, wyłącz przełącznik awaryjny, przenieś odkurzacz POWERbot w miejsce, gdzie urządzenie może swobodnie się poruszać i ponownie włącz zasilanie.
- ▶ Odkurzacz POWERbot nie może dokładnie wysprzątać miejsc, do których nie ma dostępu, takich jak narożniki czy przestrzenie między kanapą i ścianą itp.
 - W celu ich sprzątnięcia należy użyć innego narzędzia.

- ▶ Odkurzacz POWERbot nie może usuwać bryłek zanieczyszczeń, toteż niektóre z nich mogą pozostać na podłodze po sprzątaniu.
 - W celu ich sprzątnięcia należy użyć innego narzędzia.
- ▶ Jeżeli odkurzacz POWERbot jest wyłączony, zasilania nie można włączyć poprzez naciśnięcie przycisku zasilania [Power] na pilocie. Naciśnij i przytrzymaj przycisk [Start/Stop] na odkurzaczu POWERbot.
- ▶ Jeżeli w trybie odkurzania automatycznego/ maksymalnego poziom naładowania akumulatora zmniejszy się, odkurzacz POWERbot naładuje się ponownie, a następnie dokończy odkurzanie. (Częstotliwość powtarzania odkurzania: 1 raz)
- ▶ Nie można wybrać i wykonać trybu odkurzania maksymalnego/ręcznego podczas ładowania.
- ▶ Nie należy niepotrzebnie przemieszczać odkurzacza POWERbot ani naciskać przycisków, gdy pracuje on w trybie odkurzania automatycznego/maksimalnego. Urządzenie uzna, że odkurzanie dobiegło końca i rozpocznie sprzątnięcie od początku.

Czyszczenie i konserwacja

Uwaga

- ▶ Po umyciu wodą pojemnika na kurz i filtra
 - Pojemnik na kurz: wytrzeć do sucha.
 - Filtr: przed użyciem odstawić do wyschnięcia w cieniu.


Przeestroga

- ▶ Zakładając lub wyjmując filtr, należy uważać na palce. Mogą one utknąć we włocie do pojemnika.
- ▶ Aby uniknąć zablokowania przez elementy obce, należy uważać, aby odkurzacz POWERbot nie wsąsał wykałaczek, wacików itp.
- ▶ Jeżeli usunięcie przedmiotu obcego ze szczotki jest niemożliwe, należy skontaktować się z centrum serwisowym.

- ▶ Ponieważ podczas sprzątania szczotka usuwa z podłogi różne zanieczyszczenia, takie jak nitki, długie włosy itp., mogą one utknąć w szczotce. Szczotkę należy więc regularnie sprawdzać i czyścić.

Informacje o akumulatorze

Uwaga

- ▶ Akumulator należy kupować w centrum serwisowym i sprawdzać przed zakupem, czy widnieje na nim symbol świadczący o pochodzeniu od producenta urządzenia oraz nazwa modelu urządzenia ().
- ▶ Akumulator jest przeznaczony wyłącznie do odkurzacza POWERbot firmy Samsung Electronics i nie należy go używać w przypadku innych urządzeń.
- ▶ Nie należy demontować ani modyfikować akumulatora.
- ▶ Nie należy narażać akumulatora na działanie ognia ani podgrzewać go.
- ▶ Nie należy doprowadzać do zetknięcia się metalowych przedmiotów ze stykami ładowania: (+) i (-).
- ▶ Akumulator należy przechowywać w pomieszczeniach (w temp. 0–40°C).
- ▶ Jeśli akumulator nie działa poprawnie, nie wolno go samodzielnie rozmontowywać. Należy skontaktować się z najbliższym centrum serwisowym.
- ▶ Czas ładowania oraz użytkowania akumulatora może z czasem ulec skróceniu. Jeżeli okres użytkowania akumulatora upłynął, należy go wymienić w centrum serwisowym.

Informacje o czujniku podczerwieni

Przeestroga

- ▶ Przesyłanie sygnału podczerwieni może być utrudnione w lokalizacjach, w których działają lampy halogenowe lub na zewnątrz pomieszczeń.
- ▶ Odkurzacz POWERbot wykorzystuje 3 typy urządzeń korzystających z podczerwieni. Urządzenie może nie działać, gdy zostanie ustawione przed innym urządzeniem o wyższym priorytecie.
 - Priorytet sygnałów podczerwieni: Pilot > Virtual guard > Stacja ładowania
- ▶ Podczas sterowania odkurzaczem POWERbot za pomocą pilota odkurzacz POWERbot może przekroczyć wirtualne ogrodzenie stworzone przez urządzenie Virtual guard i wjechać w miejsce, w którym nie powinien się znaleźć. Dzieje się tak z uwagi na wyższy priorytet sygnału pochodzącego z pilota.
- ▶ Różne sygnały podczerwieni mogą się wzajemnie zakłócać i powodować nieprawidłowe działanie urządzeń, jeżeli pracują one równocześnie na niewielkim obszarze lub w bliskiej odległości od siebie.
- ▶ Nie ustawiaj urządzenia Virtual guard w pobliżu stacji ładowania. W przeciwnym razie automatyczne ładowanie może być utrudnione.
- ▶ Równoczesne używanie kilku odkurzaczy POWERbot może być utrudnione z powodu nakładania się sygnałów podczerwieni.

Kody błędu

1 Poniższe kody błędu wyświetlane są na panelu wyświetlacza.

2 Wyłącz przełącznik awaryjny i zapoznaj się z poniższymi instrukcjami, a następnie wykonaj odpowiednią czynność.

3 Kod błędu zniknie po włączeniu przełącznika awaryjnego.

Kody błędu	Lista kontrolna
C 01	Zanieczyszczenia lub element obcy w szczotce. ▶ Wyłącz przełącznik awaryjny i usuń zanieczyszczenia lub element obcy ze szczotki.
C 02	Zanieczyszczenie lub element obcy uwięziony w lewym kółku. ▶ Wyłącz przełącznik awaryjny i usuń zanieczyszczenia lub element obcy z kółka.
C 03	Zanieczyszczenia lub element obcy uwięziony w prawym kółku. ▶ Wyłącz przełącznik awaryjny i usuń zanieczyszczenia lub element obcy z kółka.
C 05	Zachodzi konieczność sprawdzenia czujnika odbijaka. ▶ Wyłącz przełącznik awaryjny i włącz go ponownie. ▶ Skontaktuj się z centrum serwisowym, jeżeli kod błędu nie zniknie.
C 06	Zanieczyszczenia zgromadzone na czujniku przeszkód. ▶ Wyłącz przełącznik awaryjny i wyczyść przedni oraz tylny czujnik za pomocą miękkiej szmatki.
C 07	Zanieczyszczenia zgromadzone na czujniku wysokości. ▶ Wyłącz przełącznik awaryjny i wyczyść czujnik wysokości za pomocą miękkiej szmatki.
no batt	Awaria akumulatora lub odłączony przewód. ▶ Wyłącz przełącznik awaryjny i włącz go ponownie. ▶ Skontaktuj się z centrum serwisowym, jeżeli kod błędu nie zniknie.

Rozwiązywanie problemów

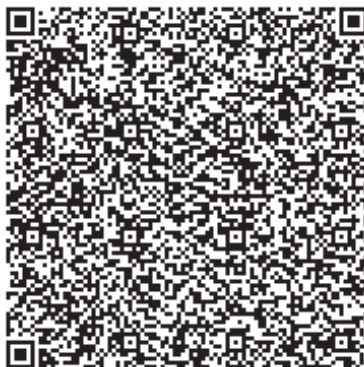
Objaw	Lista kontrolna
Odkurzacz POWERbot w ogóle nie działa.	<ul style="list-style-type: none"> ▶ Sprawdź, czy przełącznik awaryjny jest włączony. ▶ Sprawdź, czy wszystkie ikony wyświetlają się na panelu wyświetlacza. ▶ Sprawdź, czy akumulator odkurzacza POWERbot nie wyczerpał się. <ul style="list-style-type: none"> – Jeżeli wyświetla się komunikat „Lo”, przenieś odkurzacz POWERbot do stacji ładowania, aby go naładować. ▶ Wymień baterie (typ AAA), jeżeli sterowanie pilotem nie działa.
Odkurzacz POWERbot zatrzymuje się podczas odkurzania.	<ul style="list-style-type: none"> ▶ Jeżeli na panelu wyświetlacza widnieje komunikat „Lo”, przenieś odkurzacz POWERbot do stacji ładowania, aby go naładować. ▶ Jeżeli odkurzacz POWERbot utknął wskutek przeszkody, np. przewodu, progu itp., podnieś go i przenieś z dala od przeszkody. <ul style="list-style-type: none"> – Jeżeli w kółko wkręci się tkanina lub nici, wyłącz przełącznik awaryjny i usuń zacięcie, zanim ponownie uruchomisz urządzenie.
Siła ssania osłabia.	<ul style="list-style-type: none"> ▶ Jeżeli wskaźnik kontroli filtra jest włączony, wyłącz przełącznik awaryjny i wyczyść pojemnik na kurz. ▶ Przepelniony pojemnik na kurz powoduje osłabienie siły ssania. Wyłącz przełącznik awaryjny i opróżnij pojemnik na kurz. ▶ Jeżeli wlot (na spodzie odkurzacza POWERbot) jest zablokowany, wyłącz przełącznik awaryjny i usuń przyczynę blokady wylotu. ▶ Jeżeli poziom hałasu nagle wzrośnie, wyłącz przełącznik awaryjny i opróżnij pojemnik na kurz.
Odkurzacz POWERbot nie może zlokalizować stacji ładowania.	<ul style="list-style-type: none"> ▶ Sprawdź, czy nie doszło do przerwy w zasilaniu lub czy wtyczka przewodu zasilającego nie wypadła z gniazda elektrycznego. ▶ Usuń przeszkody znajdujące się wokół stacji ładowania, które mogą utrudniać odkurzaczowi POWERbot powrót do stacji. ▶ Zanieczyszczenia na stykach ładowania wpływają na ładowanie. Wyczyść styki.
Odkurzacz POWERbot nagle zaczyna odkurzać po przekątnej.	<ul style="list-style-type: none"> ▶ Sprawdź, czy stacja ładowania jest zainstalowana zgodnie z kierunkiem ułożenia podłogi (płytek). ▶ Odkurzacz może przemieszczać się i odkurzać po przekątnej w celu przejazdu w inne miejsce po najkrótszej trasie. Możliwe też, że zetknął się z przeszkodami lub był ładowany pod tym kątem, albo też kierunek ułożenia podłogi przebiega w tym właśnie kierunku.
Odkurzanie punktowe nie działa.	<ul style="list-style-type: none"> ▶ Jeżeli skierujesz czerwony promień bezpośrednio na odkurzacz POWERbot, nie może on przemieścić się w żądanym kierunku. <ul style="list-style-type: none"> – Skieruj czerwony promień na podłogę w obrębie 50 cm wokół miejsca, w którym znajduje się odkurzacz POWERbot. ※ Nie korzystaj z trybu odkurzania punktowego w miejscu nasłonecznionym, bardzo jasno oświetlonym lub na ciemnych podłogach.
Wskaźnik kontroli filtra pozostaje włączony nawet po opróżnieniu pojemnika na kurz.	<ul style="list-style-type: none"> ▶ Użyj odkurzacza POWERbot po wyłączeniu i ponownym włączeniu przełącznika awaryjnego. ▶ Opróżnij ponownie pojemnik na kurz i powtórz dokładne czyszczenie filtra.
Odkurzacz POWERbot przesuwają się przez wirtualną barierę urządzenia Virtual guard.	<ul style="list-style-type: none"> ▶ Jeżeli baterie są rozładowane, wymień je. (2 baterie typu D (LR20)) ▶ Jeżeli kontrolka jest wyłączona, sprawdź, czy urządzenie Virtual guard jest wyłączone i włącz je.
Czas eksploatacji baterii w urządzeniu Virtual guard jest za krótki.	<ul style="list-style-type: none"> ▶ Sprawdź, czy używasz baterii manganowych o suchych ogniwach. Wymień je na nowe. (2 baterie typu D (LR20))

Informacje o oprogramowaniu typu open source

Oprogramowanie dołączone do niniejszego produktu obejmuje oprogramowanie typu open source. Istnieje możliwość uzyskania pełnego kodu źródłowego na okres trzech lat od daty ostatniej wysyłki produktu poprzez wysłanie wiadomości e-mail na adres: oss.request@samsung.com.

Za niewielką opłatą można też uzyskać kompletny kod źródłowy na nośniku fizycznym, takim jak CD-ROM.

Następujący adres URL <http://opensource.samsung.com/opensource/VR9000H/seq/0> prowadzi do strony pobierania kodu źródłowego. Znajdują się tam również informacje dotyczące licencji na oprogramowanie typu open source powiązane z niniejszym urządzeniem. Oferta ta dotyczy każdego, kto uzyska te informacje.



Specyfikacje

Klasyfikacja	Pozycja	Informacje szczegółowe
Dane mechaniczne (POWERbot)	Wielkość (gł. x wys. x dł.)	378 mm x 135 mm x 362 mm
	Ciężar	4,8 kg
	Czujnik	Rozpoznawanie kształtu sufitu (funkcja Visionary mapping plus TM)
	Typ przycisków POWERbot	Dotykowe
Dane dotyczące zasilania	Napięcie	100–240 V~, 50 Hz/60 Hz
	Zużycie energii	70 W
	Dane akumulatora	Litowo-jonowy 21,6 V/ 84 Wh
Odkurzanie	Typ ładowania	Automatyczne/ręczne
	Tryb odkurzania	Automatyczne, punktowe, maksymalne, ręczne, jednorazowe, codzienne
	Czas ładowania	Ok. 160 minut
	Czas odkurzania	Ok. 60 minut (tryb normalny/na twardej podłodze)

* Czas ładowania i odkurzania może się różnić w zależności od warunków użytkowania.

* Ten odkurzacz spełnia wymogi następujących przepisów:

- Dyrektywa w sprawie kompatybilności elektromagnetycznej: 2004/108/EWG
- Dyrektywa niskonapięciowa: 2006/95/WE



Jeżeli masz jakieś uwagi lub pytania w sprawie produktów marki
Samsung, skontaktuj się z naszą infolinią.
0 801 1SAMSUNG(172678)
022-607-93-33
www.samsung.com/pl/support